

## Compartilhe uma Conexão à Internet em Alta Velocidade em sua Residência ou Escritório Utilizando o Compartilhador de Acesso Trellis

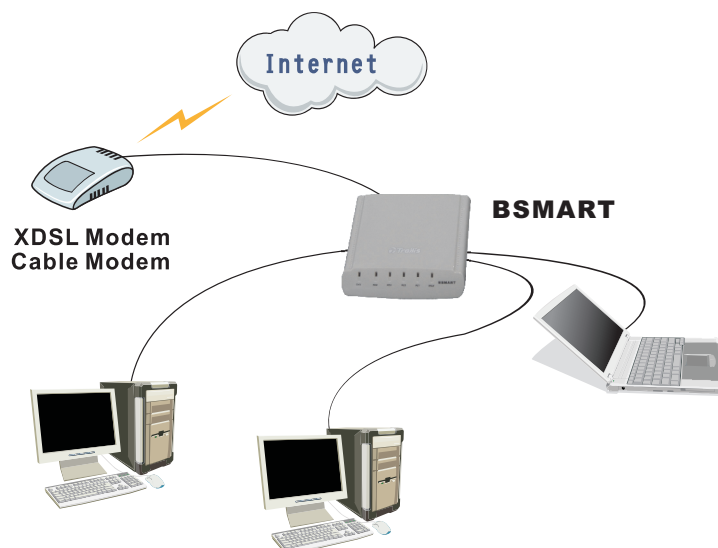
O Compartilhador de Acesso Trellis compartilha uma conexão à Internet em alta velocidade através de Cable Modem ou Modem ADSL com os usuários de sua rede local, maximizando a utilização da banda. Os usuários da rede irão compartilhar o uso do mesmo endereço IP com total segurança e eficiência no gerenciamento dos recursos de comunicação disponíveis.

### Utilização Inteligente dos Recursos Disponíveis

O Compartilhador de Acesso possui um recurso que deixa uma máquina exposta para passagem direta do Firewall ("DMZ Server"). Através do recurso "Dynamic DNS" será possível configurar um domínio gratuito que pode ser utilizado em conexões com IP Dinâmico.

### Redução de Custos

Com apenas uma conexão à Internet o acesso é compartilhado aos usuários de sua rede local o que reduz os custos com equipamentos e serviços.



### Suporte a Redes Locais com Vários Segmentos

Através de tabela de roteamento interna, é possível instalar o BSMART em redes com vários segmentos, permitindo inclusive que os usuários de outros segmentos acessem a Internet.

### Total Compatibilidade e Segurança em Ambientes de Rede TCP/IP

Os Compartilhadores de Acesso compartilham o acesso à Internet em redes que utilizam o protocolo TCP/IP através do NAT proporcionando segurança com um Firewall nativo.

### Por que Trellis?

A Trellis aplica a experiência de 16 anos em comunicação de dados via linhas telefônicas brasileiras de sua equipe técnica, adequando os produtos a nossa realidade a fim de obter melhor performance com total confiabilidade, respaldada pelos seus serviços de suporte técnico gratuito, garantia e assistência técnica no Brasil.

# Compartilhador de Acesso

Modelo	Velocidade de Rede LAN	Velocidade de rede WAN	Switch Hub Integrado	Suporte a PPPoE	Dynamic DNS	DMZ Server	Fonte de Alimentação
<b>BSMART</b>	10/100Mbps Full-Duplex (Auto-sense - Auto MDIX)	10/100Mbps Full-Duplex (Auto-sense - Auto MDIX)	4 portas	SIM	SIM	SIM	Bi-volt

## Recursos:

- "Virtual Servers" - permite passagem de protocolos TCP e UDP para aplicações como servidores WEB, FTP, E-mail, jogos, aplicativos de áudio e vídeo conferência entre outros.
- "DMZ Server" - Permite liberar um computador para ser visível através do firewall, ideal quando o usuário remoto precisa de um acesso total em uma máquina interna. (será necessário um endereço IP válido na Internet para o funcionamento da aplicação)
- "Dynamic DNS" - Permite que o usuário registre um domínio próprio em organizações do tipo Free Dynamic DNS e o utilize mesmo em conexões sem IP fixo.
- "PPPoE (PPP over Ethernet)" - Mesmo com este protocolo é possível compartilhar uma conexão de banda-larga, ideal nos casos em que o usuário possui apenas uma conta de acesso.
- "Servidor DHCP" - Configura os endereços IPs das estações de rede.
- "PPTP e IPsec pass-through" - permite a passagem de túneis VPN de maneira transparente
- "Static Route" - permite compartilhamento de acesso a Internet mesmo em redes segmentadas.

## Recursos Avançados:

- **Endereço de Rede MAC**  
- Pré-gravado em memória não volátil.
- **Packet Filter** - Controle de Acesso Individual
- **Wakeup Computer** - Permite ligar um computador remotamente

- **Clone MAC** - Suporta alteração do endereço MAC WAN

### Protocolos:

- CSMA/CD, TCP/IP, PPPoE, DHCP Client, DHCP Server, Suporte SMTP, ICMP

### Compatibilidade

- É compatível com qualquer tipo de Sistema Operacional que opere sob TCP/IP, incluindo Windows, Unix, Linux, Macintosh, entre outros.

### Requisitos

- Conexão à Internet através de um Modem ADSL ou Cable Modem com 1 porta RJ-45 de saída Ethernet 10Base-T ou 10/100BaseTX .  
- Interface LAN e WAN: Cabo Par Trançado não-blindado (UTP) Categoria 3, 4 ou 5 para 100Mbps  
*Obs.: É recomendável para uso dos recursos avançados possuir endereço IP fixo do provedor de banda-larga.*

### Interface de Rede LAN

- Switch Hub  
- 4 Conectores RJ-45  
- Padrão IEEE 802.3, 802.3x e 802.3u 10/100BaseTX Full-Duplex

### Interface de Rede WAN

- 1 Conector RJ-45  
- Padrão IEEE 802.3, 802.3x e 802.3u 10/100BaseTX Full-Duplex (auto-sense - Auto MDIX)

### Leds Indicativos

- 1 Led de Link/ACT para cada porta LAN e WAN.  
- 1 Led SYS  
- 1 Led de Power

### Configuração e Gerenciamento

- Plug&Play (WAN / LAN)  
- Via WEB Browser através da rede local e da Internet protegido por senha  
- Syslog

## Segurança

- **NAT Firewall** - bloqueia qualquer tentativa de acesso externo a rede.  
- Senha Local

## Dimensões

- CxLxA: 11 x 11,5 x 1,5 cm

## Peso

- 800 gramas com fonte

## Condições Ambientais

- Temperatura de Operação: 0°C a 45°C  
- Umidade Relativa: 10% a 85%

## MTBF

- Superior a 30.000 horas

## Fonte de Alimentação

- Fonte Bi-volt

Para maiores informações entre em contato com nosso distribuidor autorizado abaixo:



ou informe-se conosco:

Trellis  
Tel: (55 11) 5505-0050  
Fax: (55 11) 5505-8008  
e-mail: vendas@trellis.com.br  
www.trellis.com.br